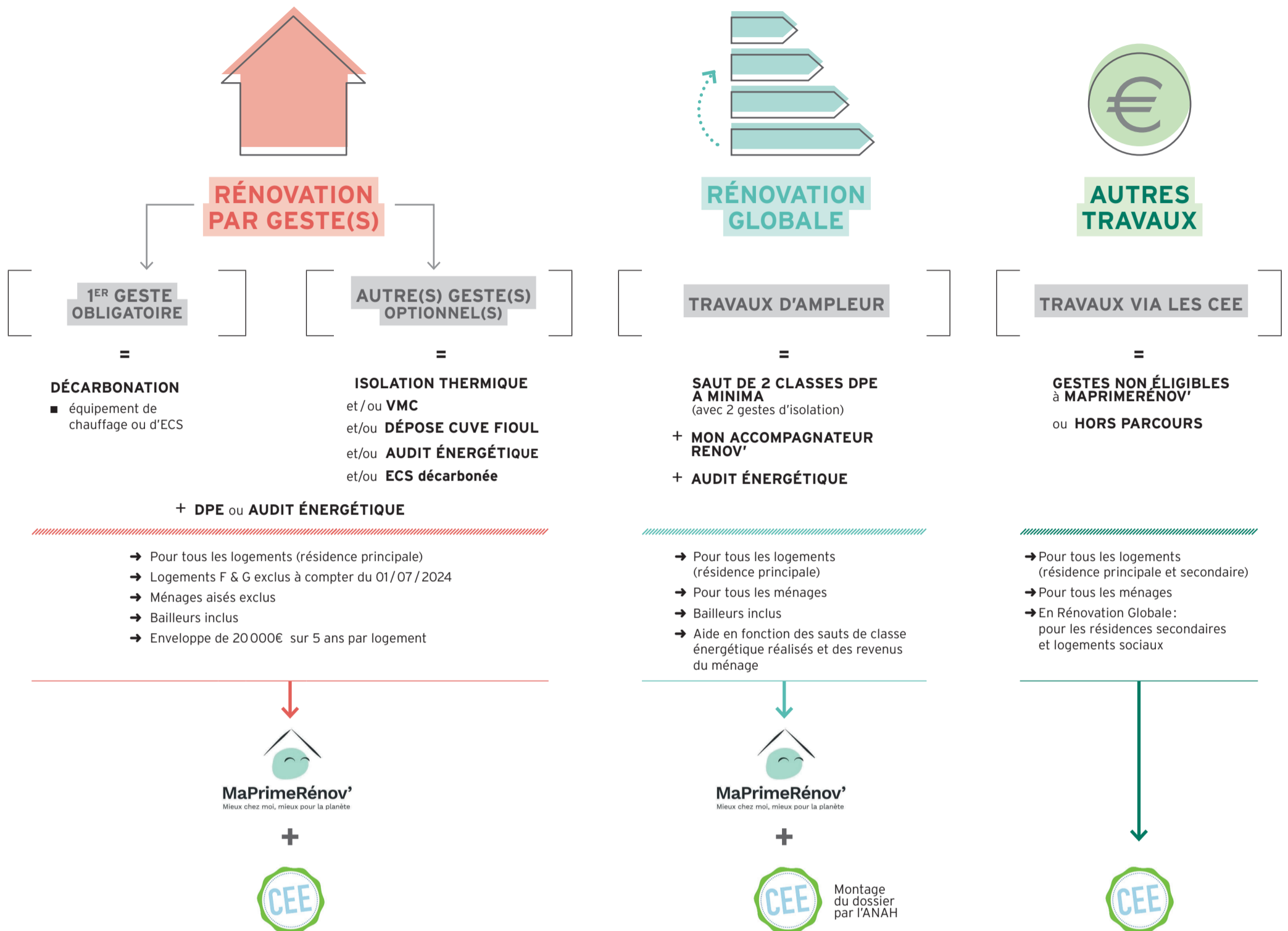


ZOOM SUR LES DIFFÉRENTS PARCOURS POSSIBLES

PLAFONDS DE RESSOURCES
2024

ÎLE-DE-FRANCE / REVENUS FISCAUX DE RÉFÉRENCE (€)

Nombre de personnes du ménage	MaPrimeRénov' & CEE			CEE uniquement
	MÉNAGES TRÈS MODESTES	MÉNAGES MODESTES	MÉNAGES INTERMÉDIAIRES	MÉNAGES AISÉS
1	jusqu'à 23 541	jusqu'à 28 657	jusqu'à 40 018	à partir de 40 018
2	jusqu'à 34 551	jusqu'à 42 058	jusqu'à 58 827	à partir de 58 827
3	jusqu'à 41 493	jusqu'à 50 513	jusqu'à 70 382	à partir de 70 382
4	jusqu'à 48 447	jusqu'à 58 981	jusqu'à 82 839	à partir de 82 839
5	jusqu'à 55 427	jusqu'à 67 473	jusqu'à 94 844	à partir de 94 844
Par personne supplémentaire	+ 6 970	+ 8 486	+ 12 006	+ 12 006

AUTRES RÉGIONS / REVENUS FISCAUX DE RÉFÉRENCE (€)

Nombre de personnes du ménage	MaPrimeRénov' & CEE			CEE uniquement
	MÉNAGES TRÈS MODESTES	MÉNAGES MODESTES	MÉNAGES INTERMÉDIAIRES	MÉNAGES AISÉS
1	jusqu'à 17 009	jusqu'à 21 805	jusqu'à 30 549	à partir de 30 549
2	jusqu'à 24 875	jusqu'à 31 889	jusqu'à 44 907	à partir de 44 907
3	jusqu'à 29 917	jusqu'à 38 349	jusqu'à 54 071	à partir de 54 071
4	jusqu'à 34 948	jusqu'à 44 802	jusqu'à 63 235	à partir de 63 235
5	jusqu'à 40 002	jusqu'à 51 281	jusqu'à 72 400	à partir de 72 400
Par personne supplémentaire	+ 5 045	+ 6 462	+ 9 165	+ 9 165

⚠ Informations non exhaustives, données à titre indicatif, sous réserve d'erreurs ou d'omissions. Dispositifs évolutifs, soumis à conditions et/ou critères techniques complémentaires. Reproduction/Diffusion interdite sans accord préalable de la CAPEB.

POUR EN SAVOIR +



MAPRIMERÉNOV'

CEE

VOUS AVEZ UNE QUESTION ?
CONTACTEZ VOTRE CAPEB!

AIDES AUX TRAVAUX - RÉNOVATION ÉNERGÉTIQUE

MAISON INDIVIDUELLE ET PARTIES PRIVATIVES DES LOGEMENTS COLLECTIFS

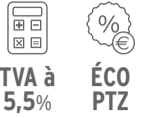


RÉNOVATION PAR GESTE(S)

Gestes éligibles pour les logements de A à G jusqu'au 30 juin 2024.
À partir du 1^{er} juillet 2024, les logements F et G devront obligatoirement passer par une "rénovation d'ampleur" pour tous travaux.



avec ou sans MaPrimeRénov'



	MÉNAGES TRÈS MODESTES	MÉNAGES MODESTES	MÉNAGES INTERMÉDIAIRES	MÉNAGES TRÈS MODESTES	MÉNAGES MODESTES	MÉNAGES INTERMÉDIAIRES	MÉNAGES AISÉS	COMMUN À TOUS
1^{ER} GESTE OBLIGATOIRE								
CHAUFFAGE DÉCARBONÉ OU ECS DÉCARBONÉE								
Chaudières à alimentation manuelle fonctionnant au bois ou autres biomasses	8 000€	6 500€	3 000€	4 000€ *	4 000€ *	2 500€ *	2 500€ *	✓ ✓
Chaudières à alimentation automatique fonctionnant au bois ou autres biomasses	10 000€	8 000€	4 000€	4 000€ *	4 000€ *	4 000€ *	4 000€ *	✓ ✓
Poêles à granulés, cuisinières à granulés	2 500€	2 000€	1 500€	800€ *	800€ *	500€ *	500€ *	✓ ✓
Poêles à bûches, cuisinières à bûches	2 500€	2 000€	1 000€	800€ *	800€ *	500€ *	500€ *	✓ ✓
Foyers fermés, inserts	2 500€	1 500€	800€	800€ *	800€ *	500€ *	500€ *	✓ ✓
Équipements de production de chauffage fonctionnant à l'énergie solaire thermique (SSC)	10 000€	8 000€	4 000€	5 000€ *	4 000€ *	4 000€ *	4 000€ *	✓ ✓
Équipements de fourniture d'eau chaude sanitaire fonctionnant à l'énergie solaire thermique (CESI)	4 000€	3 000€	2 000€	CEE				✓ ✓
Équipements de chauffage ou de fourniture d'eau chaude sanitaire fonctionnant avec des capteurs solaires hybrides thermiques et électriques à circulation de liquide	2 500€	2 000€	1 000€	CEE				✓ ✓
Pompes à chaleur géothermiques, ainsi que l'échangeur de chaleur souterrain associé eau/eau ou sol/eau	11 000€	9 000€	6 000€	5 000€ *	5 000€ *	5 000€ *	5 000€ *	✓ ✓
Pompes à chaleur air/eau	5 000€	4 000€	3 000€	4 000€ *	4 000€ *	2 500€ *	2 500€ *	✓ ✓
Pompes à chaleur dédiées à la production d'eau chaude sanitaire (CET)	1 200€	800€	400€	CEE				✓ ✓
Équipements de raccordement à un réseau de chaleur ou de froid, alimenté majoritairement par des énergies renouvelables ou de récupération	1 200€	800€	400€	700€ *	700€ *	450€ *	450€ *	✓ ✓
AUTRE(S) GESTE(S) OPTIONNEL(S)								
ISOLATION								
Isolation thermique des parois vitrées, les matériaux installés viennent en remplacement de parois en simple vitrage	100€/éqpmt	80€/éqpmt	40€/éqpmt	CEE				✓ ✓
Isolation des murs en façade ou pignon par l'intérieur	25€/m ²	20€/m ²	15€/m ²	CEE				✓ ✓
Isolation des rampants de toiture et plafonds de combles	25€/m ²	20€/m ²	15€/m ²	CEE				✓ ✓
Isolation des murs en façade ou pignon par l'extérieur (surface des murs limitée à 100m ²)	75€/m ²	60€/m ²	40€/m ²	CEE				✓ ✓
Isolation des toitures terrasses	75€/m ²	60€/m ²	40€/m ²	CEE				✓ ✓
VENTILATION								
Systèmes de ventilation mécanique contrôlée double flux autoréglables ou hygroréglables	2 500€	2 000€	1 500€	CEE				✗ ✓
ECS DÉCARBONÉE								
Équipements de fourniture d'eau chaude sanitaire fonctionnant à l'énergie solaire thermique (CESI)	4 000€	3 000€	2 000€	CEE				✓ ✓
Équipements de chauffage ou de fourniture d'eau chaude sanitaire fonctionnant avec des capteurs solaires hybrides thermiques et électriques à circulation de liquide	2 500€	2 000€	1 000€	CEE				✓ ✓
Pompes à chaleur dédiées à la production d'eau chaude sanitaire (CET)	1 200€	800€	400€	CEE				✓ ✓
AUDIT ÉNERGÉTIQUE								
	1 200€	800€	400€	PAS DE CEE				✗ ✗
DÉPOSE DE CUVE À FIOUL								
	1 200€	800€	400€	PAS DE CEE				✗ ✓



AUTRES TRAVAUX

TRAVAUX VIA LES CEE								
CHAUFFAGE								
Robinet thermostatique				CEE				✓ ✓
Régulation par sonde de température extérieure				CEE				✓ ✓
Système de régulation par programmation horaire pièce par pièce				260€ à 624€ *				✓ ✓
Émetteur électrique à régulation électronique à fonctions avancées				CEE				✗ ✗
Radiateur basse température pour un chauffage central				CEE				✗ ✗
Plancher chauffant hydraulique à basse température				CEE				✗ ✗
Chauffe-bain individuel à haut rendement ou à condensation				CEE				✗ ✗
Pompe à chaleur air/air				CEE				✗ ✗
Désembouage d'un réseau hydraulique individuel de chauffage				CEE				✗ ✗
Conduit d'évacuation des produits de combustion				700€ *	700€ *	450€ *	450€ *	✗ ✗
ISOLATION								
Isolation : planchers de combles perdus				CEE				✓ ✓
Isolation : planchers bas sur sous-sol, vide sanitaire ou passage ouvert				CEE				✓ ✓
Fermeture isolante				CEE				✓ ✓
VENTILATION								
Ventilation Mécanique contrôlée simple flux hygroréglable				CEE				✗ ✓
Ventilation hybride hygroréglable				CEE				✗ ✓
RÉNOVATION D'AMPLEUR								
Rénovation d'ampleur d'une maison individuelle				1 880€ à 9 620€ *				Selon travaux
Rénovation d'ampleur d'un appartement				1 880€ à 9 620€ *				✓

⚠ Informations non exhaustives, données à titre indicatif, sous réserve d'erreurs ou d'omissions. Dispositifs évolutifs, soumis à conditions et/ou critères techniques complémentaires. Reproduction/Diffusion interdite sans accord préalable de la CAPEB.

Légende * Coup de pouce CEE (prime minimale)

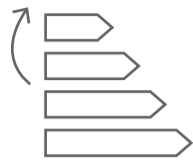
VOUS AVEZ UNE QUESTION ?
CONTACTEZ VOTRE CAPEB !

MAPRIMERÉNOV'
>>

CEE
>>

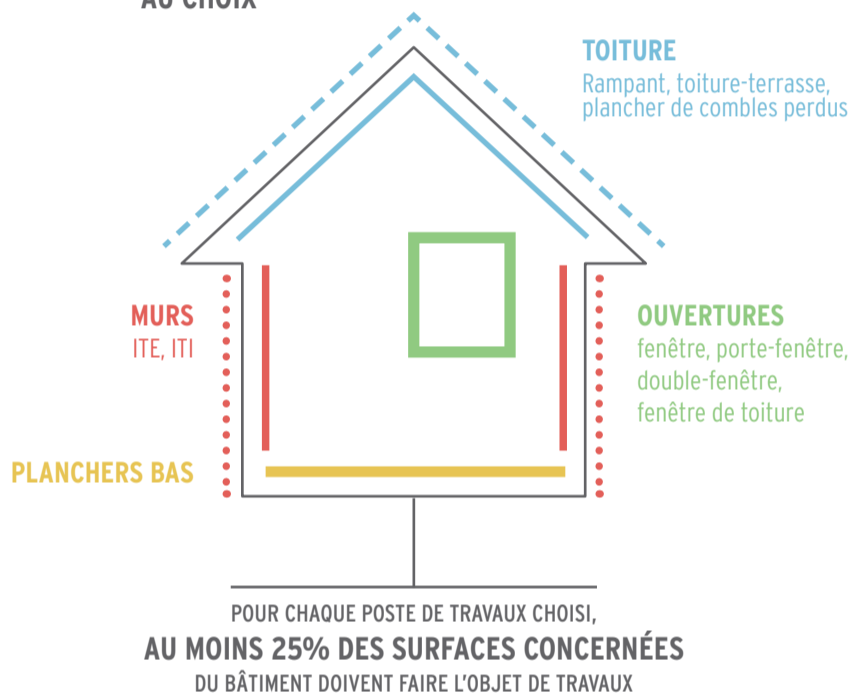
TVA
>>

ÉCO-PTZ
>>


**OBJECTIF
RÉNOVATION
GLOBALE**

**SAUT DE 2 CLASSES
(A MINIMA) DU DPE OBLIGATOIRE**
**POUR QUI ?**
TOUS LES MÉNAGES
(propriétaires occupants et bailleurs)
POUR QUOI ?
TOUS LES LOGEMENTS de A à G
(résidence principale)
**COMMENT ?**
**MON ACCOMPAGNATEUR
RÉNOV'**
+ AUDIT ÉNERGÉTIQUE
TRAVAUX D'AMPLEUR**CRITÈRE 1**

2 GESTES D'ISOLATION

AU CHOIX

**CRITÈRE 2**

CHAUFFAGE OU PRODUCTION D'EAU CHAUDE SANITAIRE

SYSTÈMES DE CHAUFFAGE OU DE PRODUCTION D'EAU CHAUDE SANITAIRE (ECS)

**AUTORISÉS À RESTER
EN PLACE**
(sous conditions)

- Chaudières biofioul
- Chaudières gaz
- PAC
- PAC hybrides gaz et biofioul
- Chaudières bois
- Appareils indépendants bois
- Système solaire combiné
- Chauffe-eau solaire individuel
- etc.

**AUTORISÉS À
ÊTRE INSTALLÉS**
(sous conditions)

- PAC
- PAC hybrides gaz et biofioul
- Chaudières bois
- Appareils indépendants bois
- Système solaire combiné
- Chauffe-eau solaire individuel
- etc.

**INTERDITS ET
DEVANT ÊTRE REMPLACÉS**

- Chaudières fioul (traditionnel)
- Charbon

EN +

**D'AUTRES GESTES SONT POSSIBLES
POUR RÉALISER DES SAUTS DE CLASSE**

→ Ex : ventilation, confort d'été, etc.


**CRITÈRES DE CALCUL
DE L'AIDE**

GAIN ÉNERGÉTIQUE / DPE	PLAFONDS DES DÉPENSES ÉLIGIBLES	MÉNAGES TRÈS MODESTES	MÉNAGES MODESTES	MÉNAGES INTERMÉDIAIRES	MÉNAGES AISÉS
2 CLASSES	40 000€ (HT)	80%	60%	45%	30%
3 CLASSES	55 000€ (HT)			50%	35%
4 CLASSES	70 000€ (HT)				


+

BONIFICATION
 SORTIE PASSOIRE ÉNERGÉTIQUE
pour les logements F et G atteignant la classe D du DPE

+ 10%

+

AIDES LOCALES (POSSIBLES) : un excrètement pourrait être appliqué


 Informations non exhaustives, données à titre indicatif, sous réserve d'erreurs ou d'omissions. Dispositifs évolutifs, soumis à conditions et / ou critères techniques complémentaires. Reproduction/Diffusion interdite sans accord préalable de la CAPEB.

POUR EN SAVOIR +


 MAPRIMERÉNOV'


 CEE


 VOUS AVEZ UNE QUESTION ?
CONTACTEZ VOTRE CAPEB !